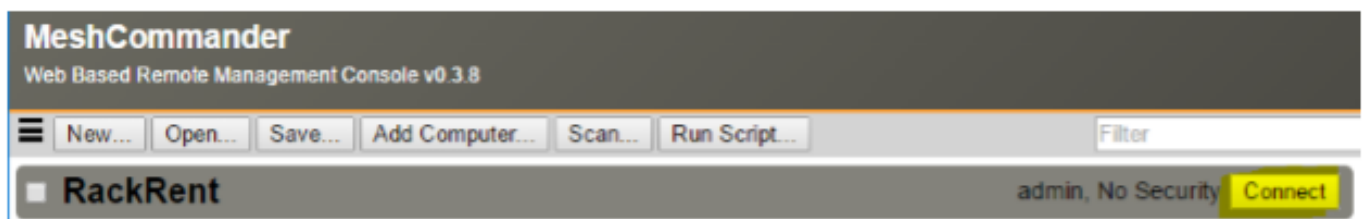


Dedikuoti serveriai

Kaip prisijungti prie Intel AMT KVM

Kad prisijungti prie KVM valdymo, jums reikalinga:

1. Sukurti VPN jungtį. Instrukciją Kaip sukurti VPN jungtį Windows 10 [galite rasti čia](#).
2. Parsisiųsti ir įsidiegti nemokamą programą MeshCommander:
<http://www.meshcommander.com/meshcommander>
3. Prisijungus VPN kanalu paleiskite **MeshCommander** programą, pasirinkite **Add Computer** mygtuką ir įveskite:
 - **Friendly Name** laukelyje įveskite **viphost**.
 - **Hostname** laukelyje įveskite AMT IP adresą.
 - **Auth/Security** pasirinkite **Digest/None**.
 - **Username:** admin
 - **Password:** įveskite slaptažodį
4. Paspauskite **OK**. Paspaudę **OK**, pasirinkite **Connect** viršutiniame programos lango dalyje:

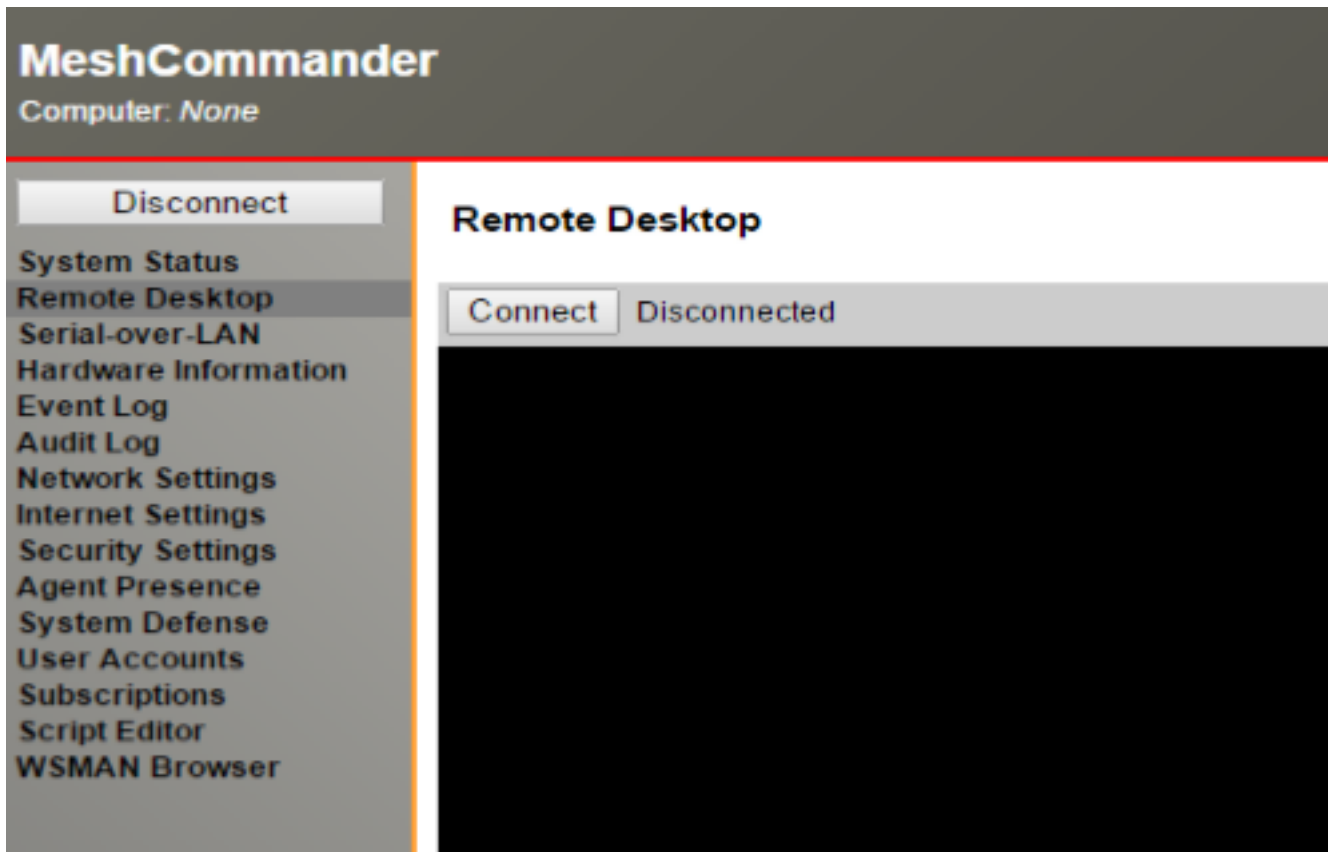


Prisijungus matysite serverio valdymo meniu. Dabar galite valdyti serverį nuotoliniu būdu. Standartinėms operacijoms atlikti (serverio avarinis perkrovimas ar operacinės sistemos diegimas/tvarkymas/atstatymas) to pilnai pakanka. Užtenka nurodyti BIOS nuostatose užkrovą OS iš CD ir galėsite atstatyti/tvarkyti/įdiegti iš naujo operacinę sistemą iš esamos diegimo laikmenos.

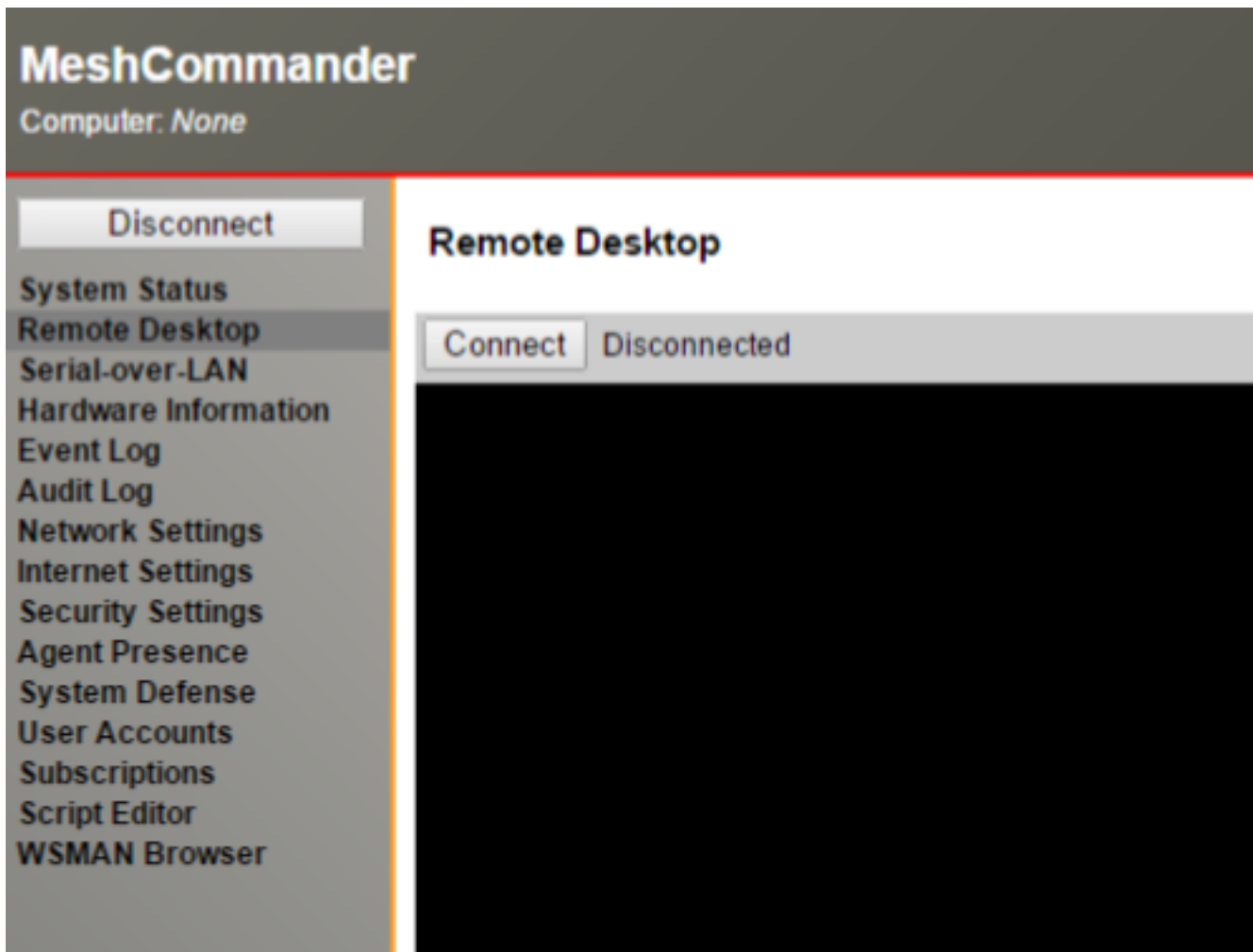
Virtual Media laimenų naudojimas

Pasirinkite **Remote Desktop** kairiame MeshCommander programos lango kampe.

Dedikuoti serveriai

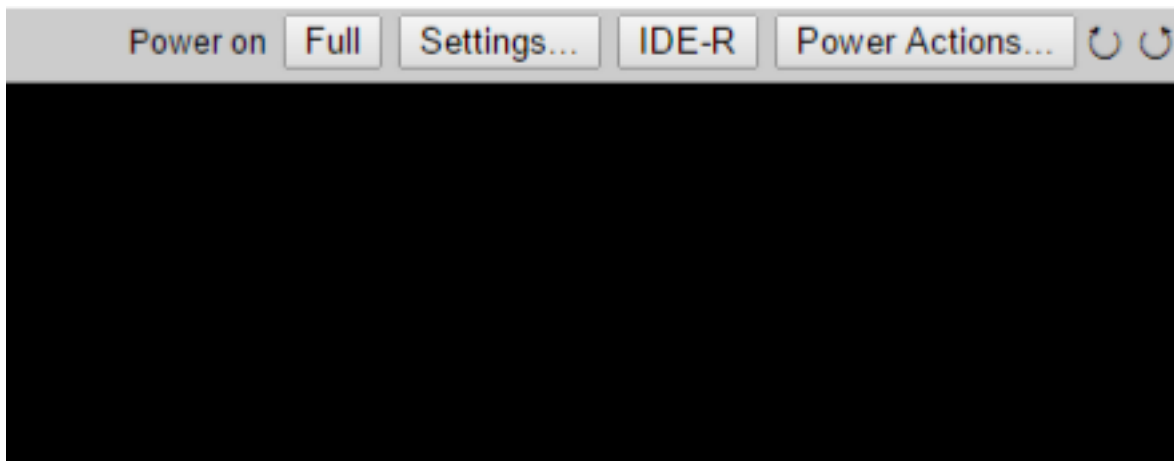


Operacinės sistemos peržiūrai ir valdymui paspauskite **Connect**.

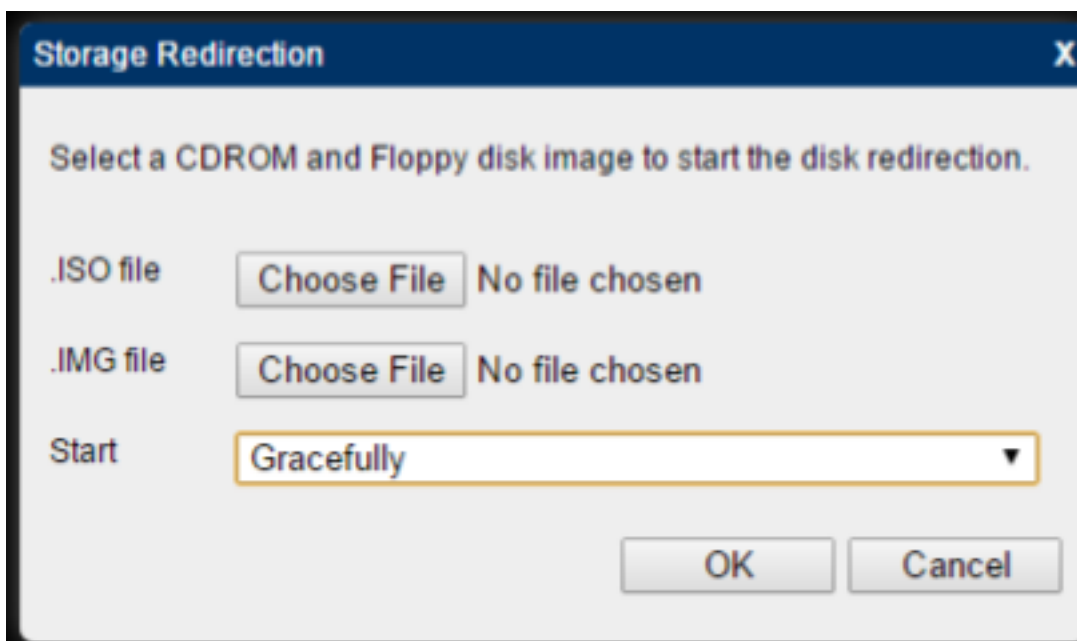


Dedikuoti serveriai

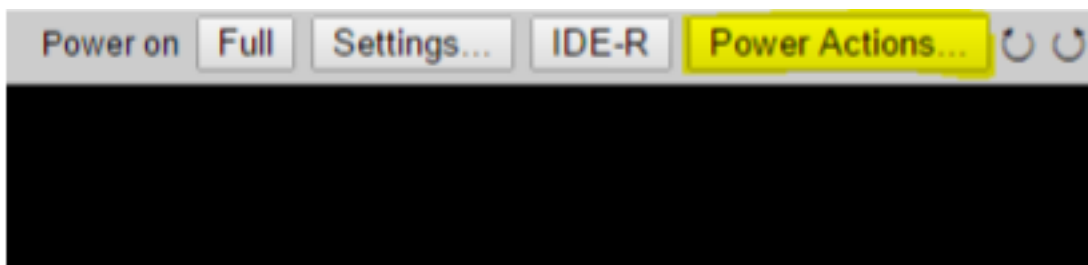
Jei norite naudoti **Virtual CDROM** ar **Floppy**, pasirinkite **IDE-R**.



Kitame lange pasirinkite **CDROM** arba **Floppy disk** atvaizdo failą ir paspauskite **OK**.



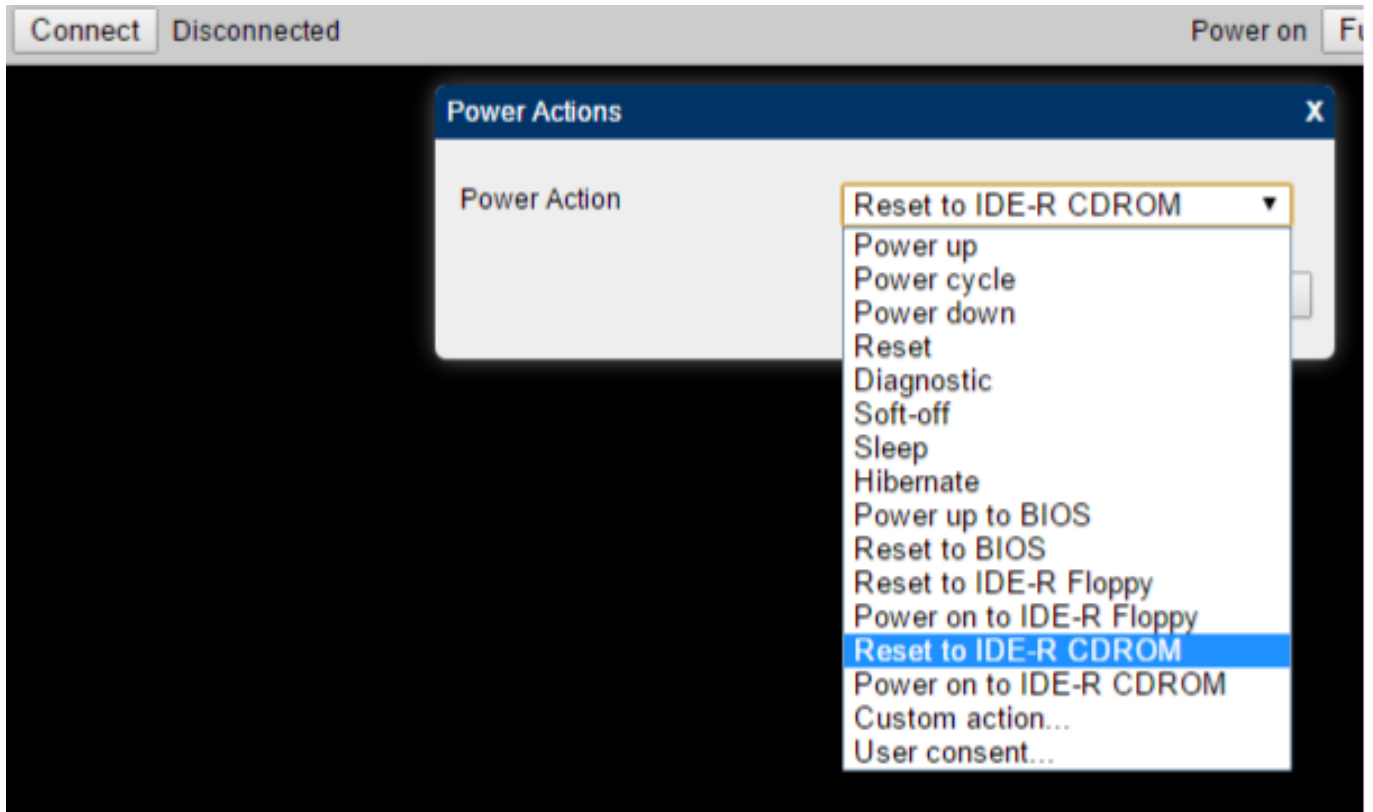
Serverio užkrovai iš **Virtual media**, naudokite **Power Actions** mygtukus:



Pasirinkite **Reset to IDE-R CDROM** ir perkraukite serverį.

Operacinė sistema bus užkraunama iš Jūsų kompiuteryje nurodyto atvaizdo.

Dedikuoti serveriai



Unikalus sprendimo identifikatorius: #1055

Autorius: vip

Paskutinis atnaujinimas: 2016-12-06 17:11