

Sybase serverio administravimas

Ko reikia, kad galėčiau prisijungti VPN kanalu prie Sybase serverio?

1. Sėkmingam prisijungimui VPN kanalu reikalinga:

- VPN prisijungimo programa suinstaliuota Jūsų kompiuteryje;
- VPN sertifikatas įdiegtas į programą. Kaip sukurti VPN sertifikatą [skaitykite čia ...](#)

VPN programos instaliavimas

Internetinės naršyklės adreso laukelyje surinkite adresą <http://openvpn.net/index.php/open-source/downloads.html>. Atsidariusioje svetainėje parsisiųskite VPN programą "openvpn-x.x.x-install.exe" paspausdami atitinkamą nuorodą ties užrašu "Windows Installer".

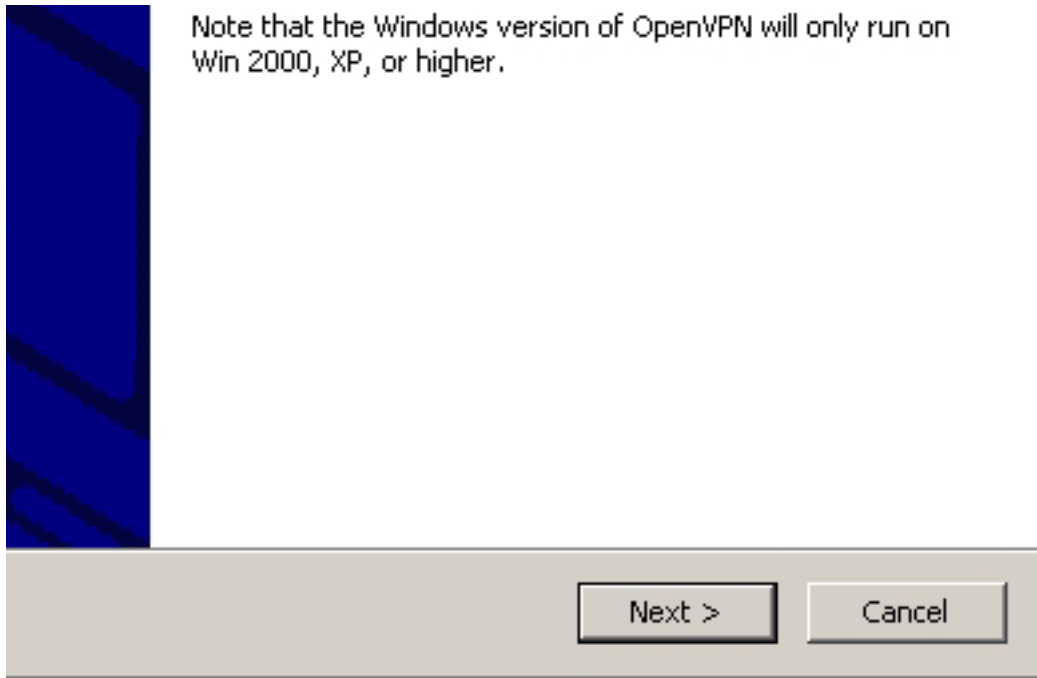
Source Tarball	openvpn-2.1.4.tar.gz
Source Zip	openvpn-2.1.4.zip
Windows Installer	openvpn-2.1.4-install.exe

This release is also available as [Debian Lenny](#) and [Ubuntu 10.04](#) packages.

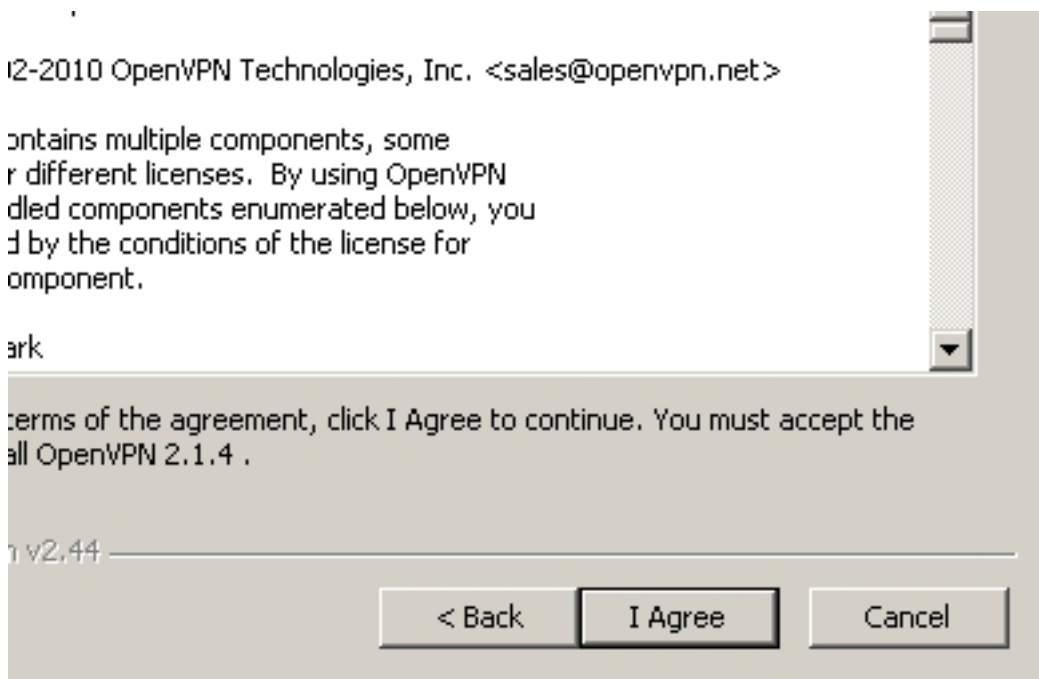
If you find a bug in this release, please file a bug report to our [Trac](#) first, either using the [openvpn-devel mailinglist](#) or the developer IRC channel.

2. Parsiuntę programą į kompiuterį paleiskite programos instaliaciją du kartus spustelėdami pelyte ant parsisiųstos bylos. (Windows Vista, 7 naudotojai instaliaciją turi paleisti naudodami "Run as administrator" funkcija). Programos instaliacijos lange lange paspauskite "**Next**".

Sybase serverio administravimas

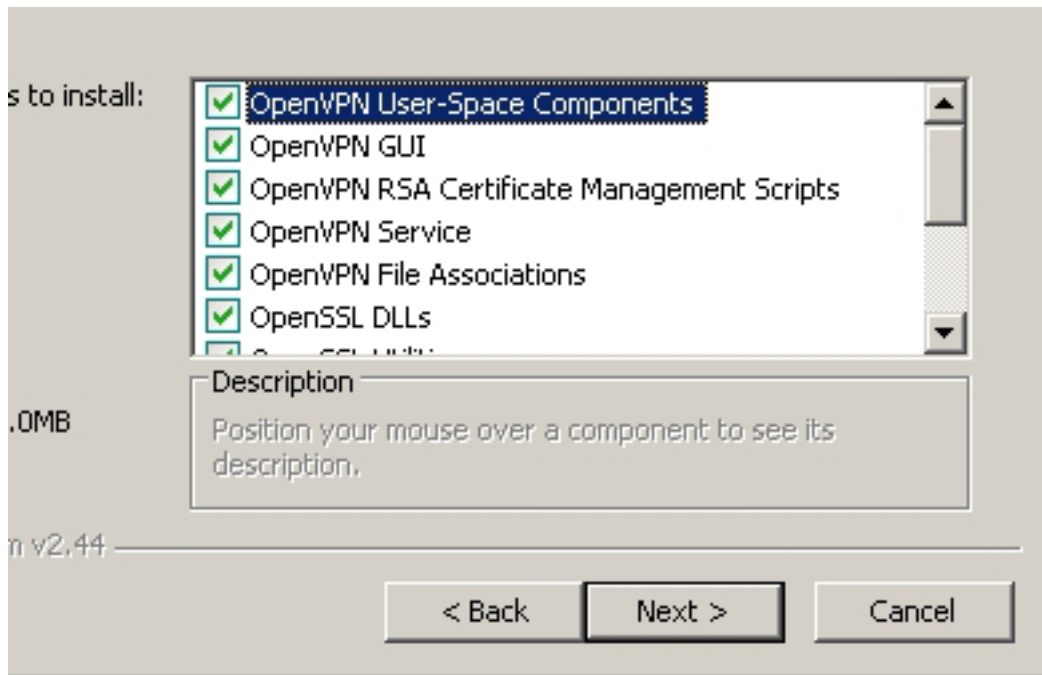


3. Atsidariusiame lange paspauskite mygtuką "**I Agree**".

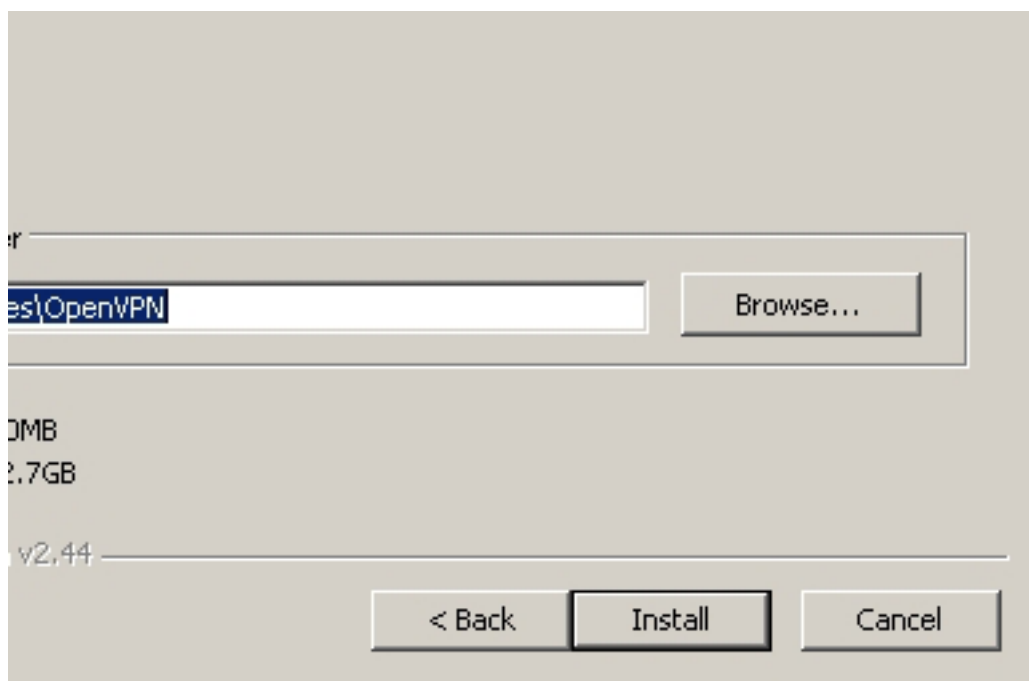


4. Atsidariusiame lange nieko nekeiskite ir paspauskite mygtuką "**Next**".

Sybase serverio administravimas

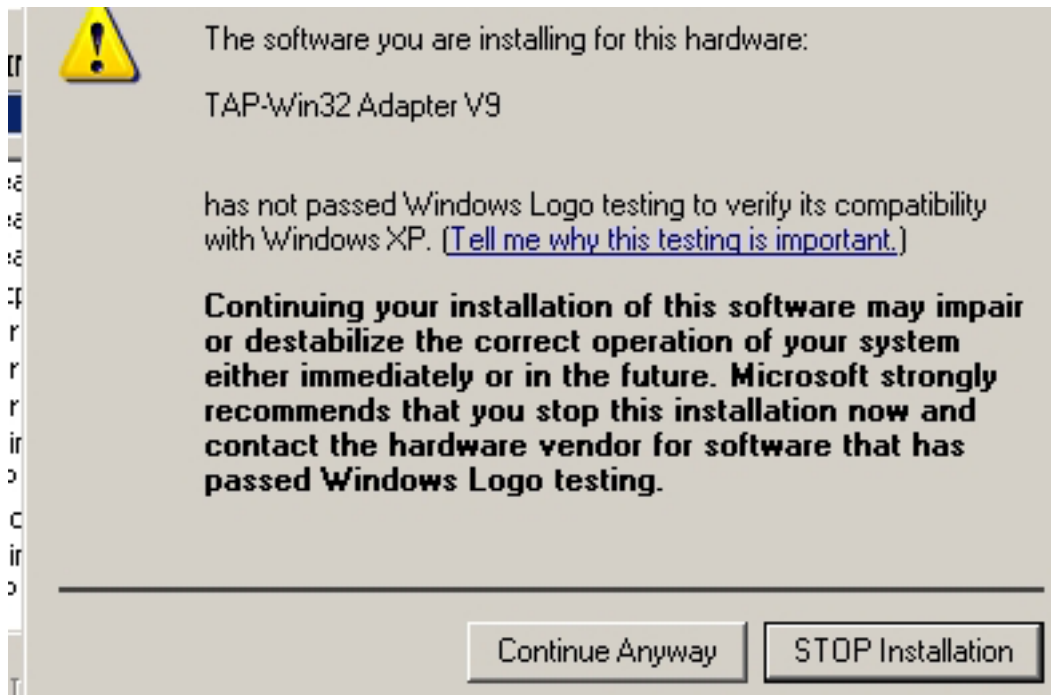


5. Atsidariusiame lange nieko nekeiskite ir paspauskite mygtuką "**Install**".

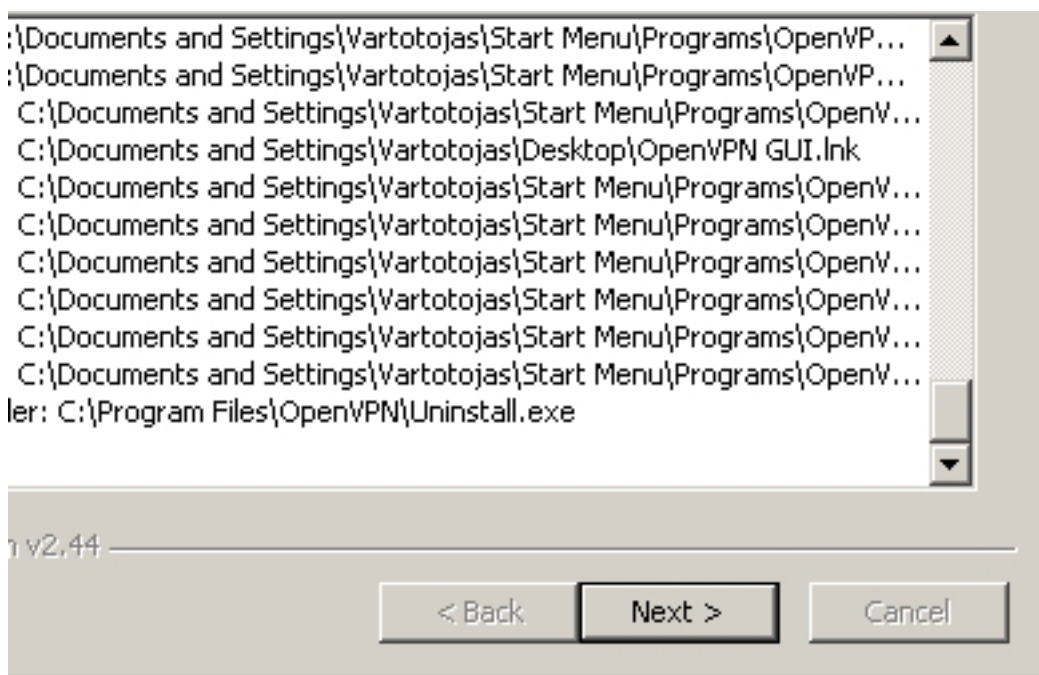


6. Jei iššoks langas, kaip pavaizduota paveikslėlyje - paspauskite mygtuką "**Continue Anyway**".

Sybase serverio administravimas

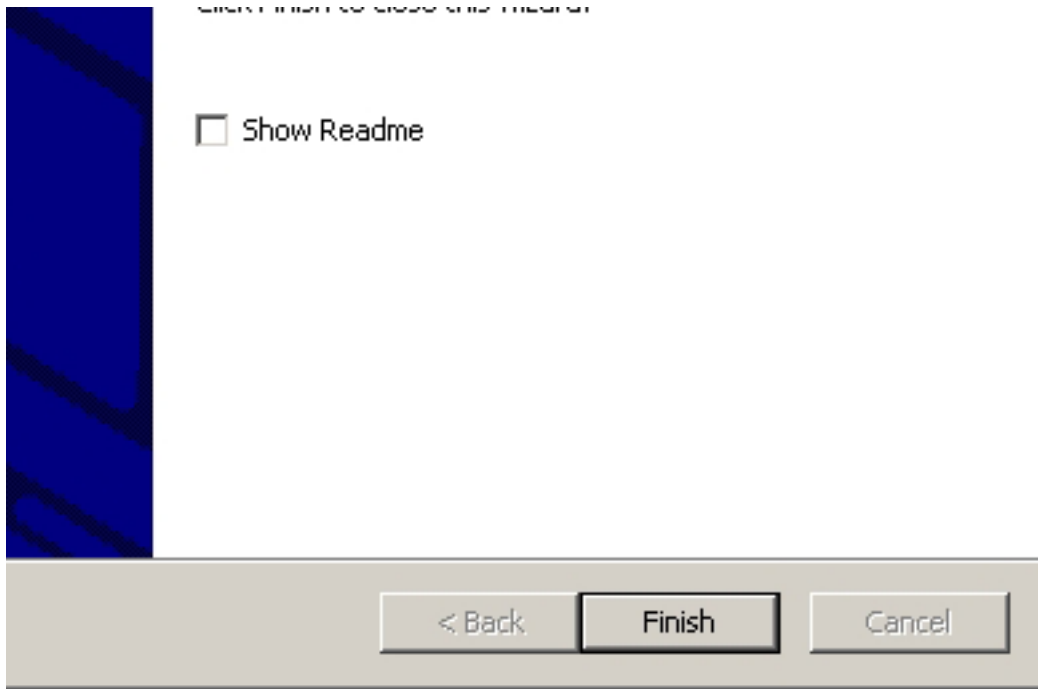


7. Palaukite kol programa susiinstaliuos.



8. Nuimkite varnelę "**Show Readme**" ir paspauskite mygtuką "**Finish**". Jūs sėkmingai suinstaliavote VPN programą, reikalingą saugiam prisijungimui.

Sybase serverio administravimas



9.VPN sertifikato diegimas į programą

VPN sertifikatas yra sudarytas iš 4 failų, kuriuos reikalinga nukopijuoti į aplanką "config".



ca.crt
Security Certificate
2 KB



testas@testas.lt.crt
Security Certificate
4 KB



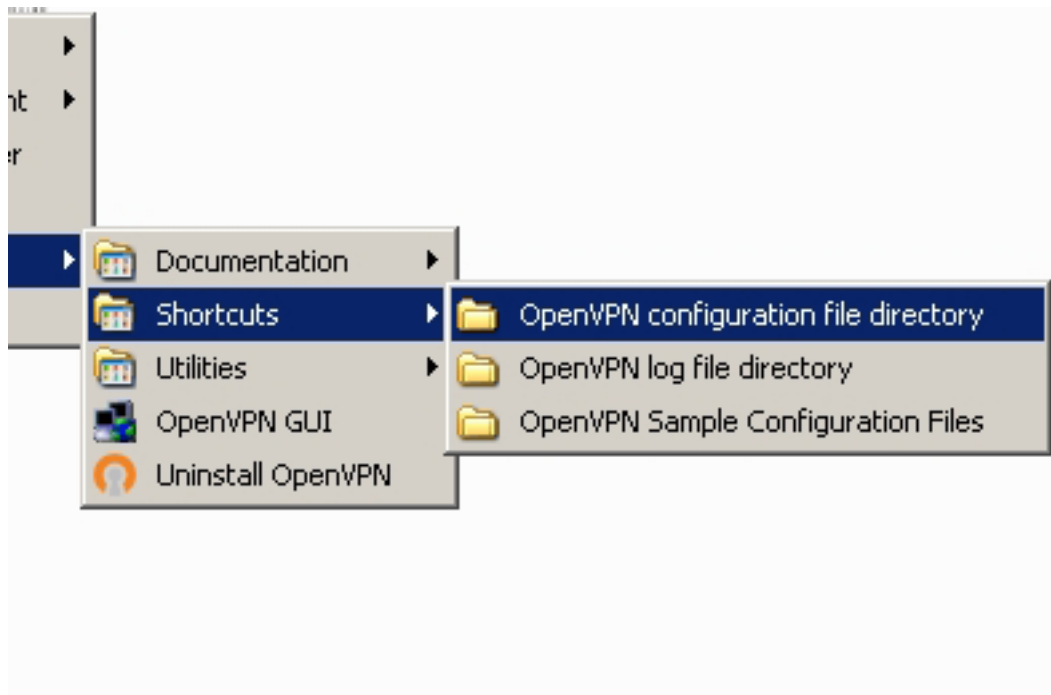
testas@testas.lt.key
Registration Entries
1 KB



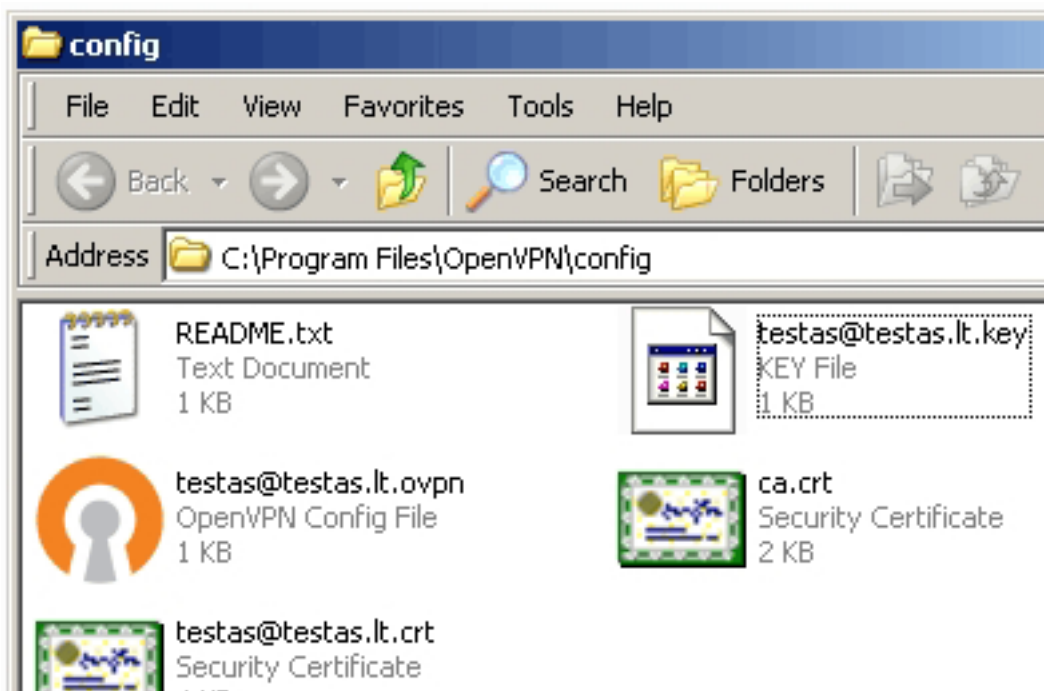
testas@testas.lt.ovpn
OVPN File
1 KB

10."config" aplankas pasiekiamas paspaudus kompiuteryje "Start" - "Programs" - "OpenVPN" - "Shortcuts" - "OpenVPN configuration file directory".
Arba "My Computer" - "Local Disk (C:)" - "Program Files" - "OpenVPN" - "config"

Sybase serverio administravimas

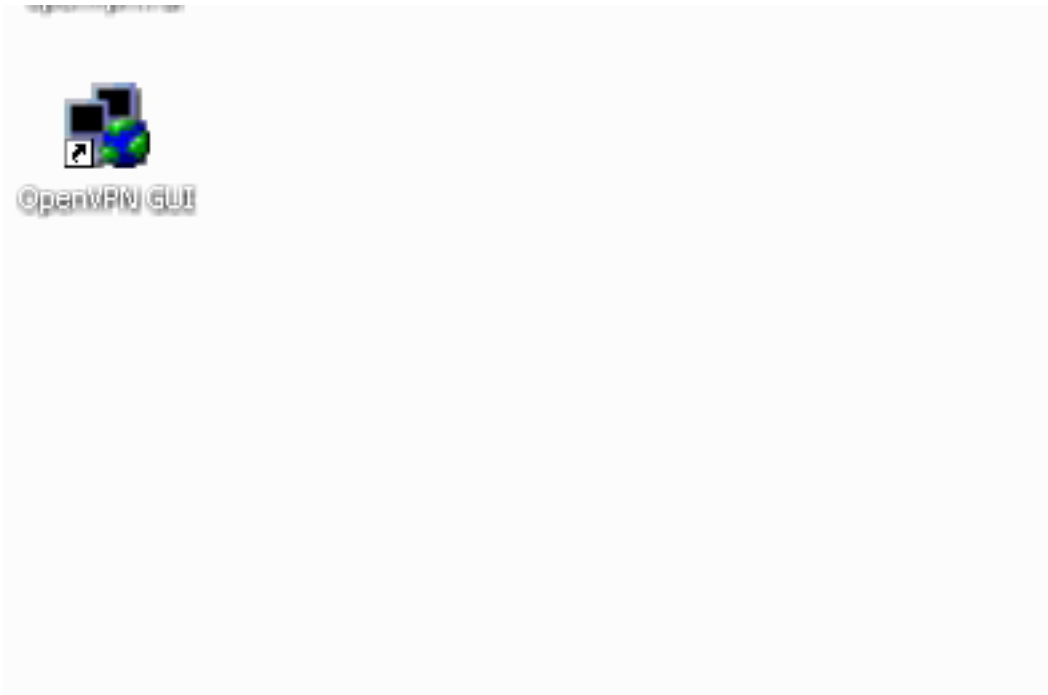


11. Atsidariusiame lange kaip tik ir reikia nukopijuoti aukščiau minėtus sertifikato failus.



12. Nukopijavus failus galite uždaryti visus langus. Darbalaukyje suraskite nuorodą "**OpenVPN GUI**" ir spragtelėkite du kartus pelyte. Dešiniajame apatiniame darbalaukio kampe (prie laikrodžio) atsiras ikona indikuojanti apie VPN ryšio būklę. Ryšio užmezgimui dešiniuju klavišu paspauskite minėtą ikonėlę ir pasirinkite "**Connect**". Jungimosi metu ikonėlė turi pakeisti spalvą: žalia spalva - ryšys užmezgtas, geltona spalva - ryšį bandoma užmezgti, raudona spalva - ryšys neužmezgtas. Sveikiname! Jūs sėkmingai įdiegėte į kompiuterį VPN prisijungimo programą ir prisijungėte.

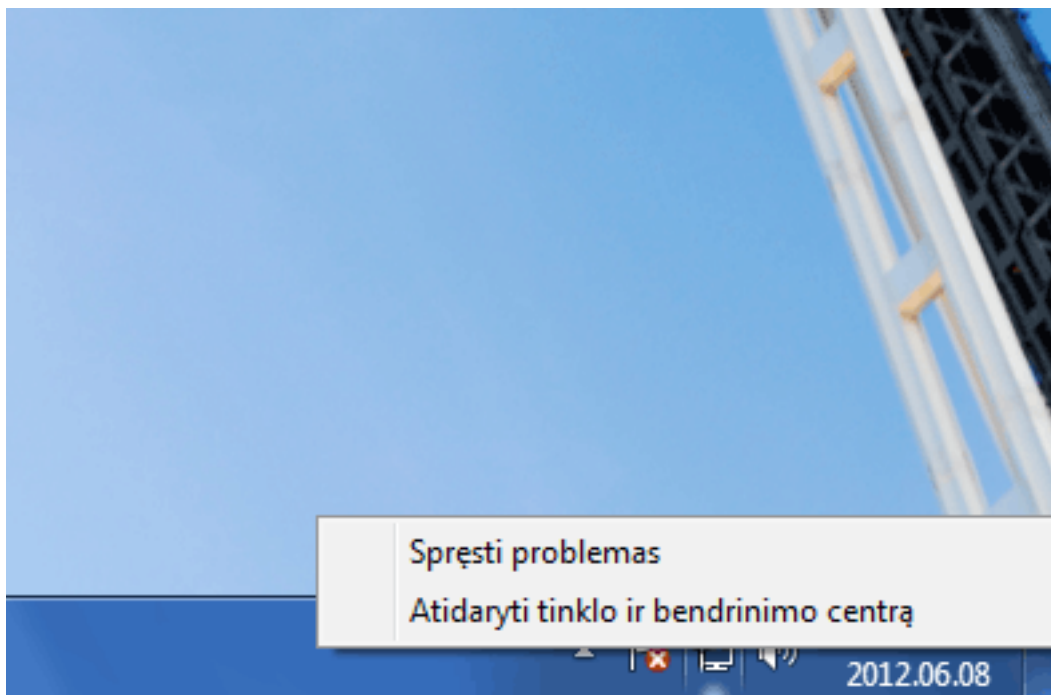
Sybase serverio administravimas



13. SVARBU!

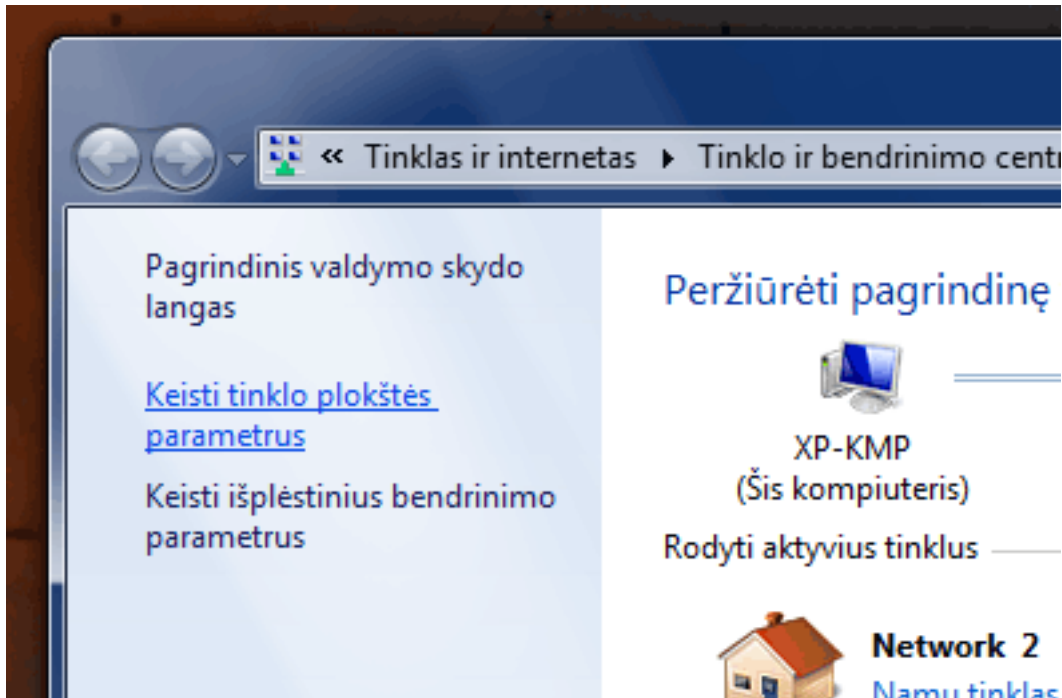
Windows 7, 8 ir Vista naudotojai sėkmingam prisijungimui turi atlikti papildomus veiksmus suinstaliavus Open VPN programėlę.

Darbalaukio apatiniame dešiniajame kampe pasirinkite "**Atidaryti tinklo bendrinimo centrą**".

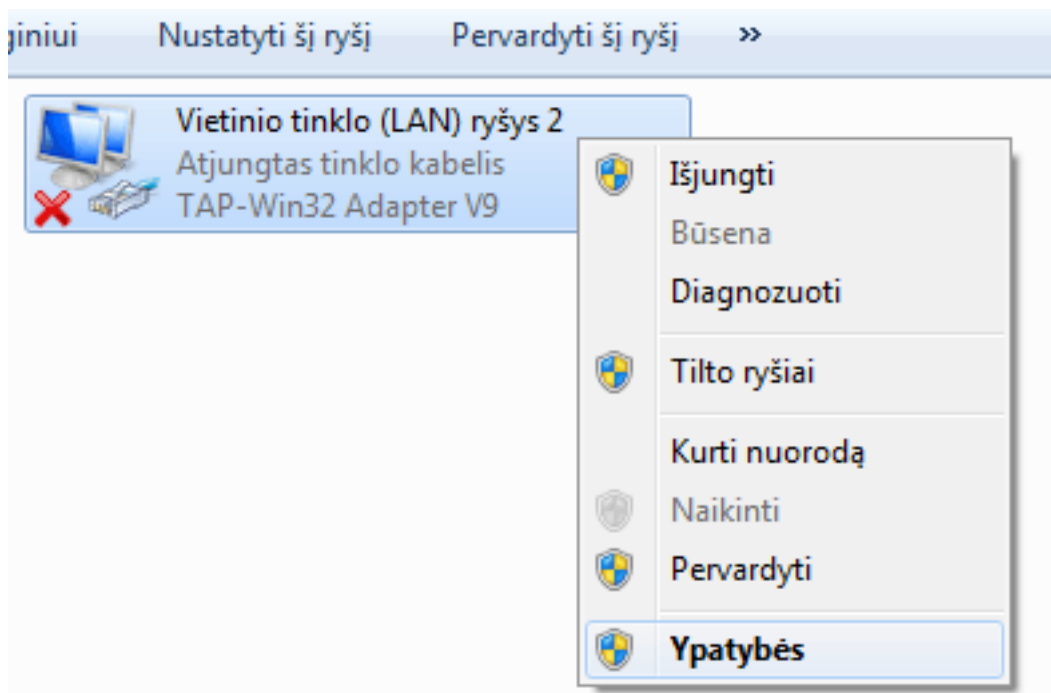


14. Atsidariusiame lange pasirinkite "**Keisti tinklo plokštės parametrus**".

Sybase serverio administravimas

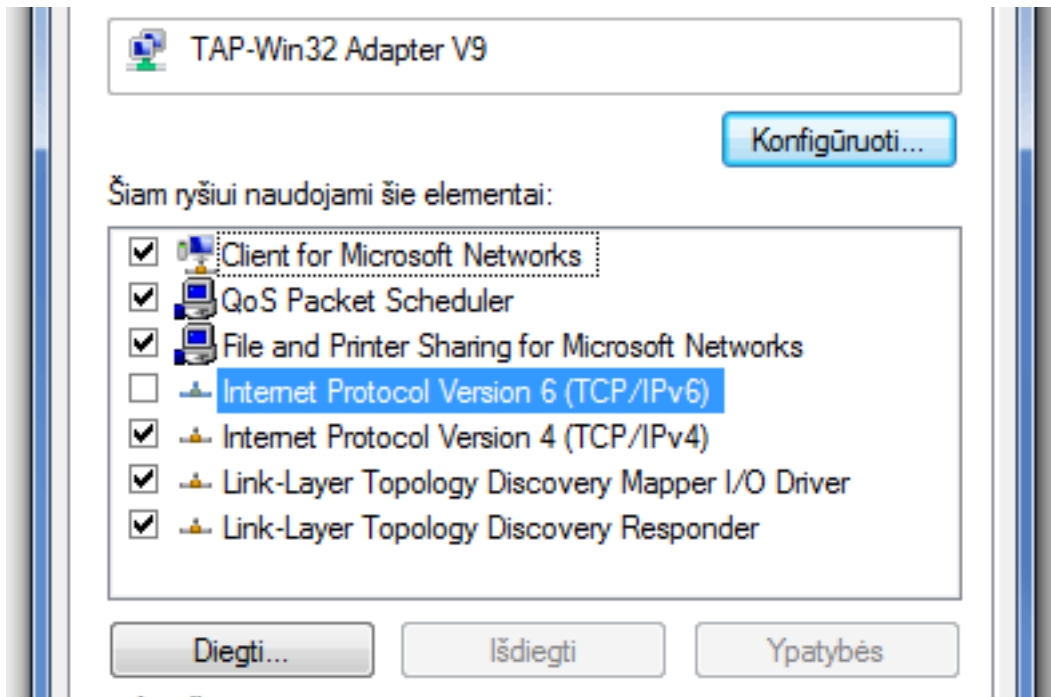


15. Atsidariusiame lange dešiniuoju klavišu pasirinkite **"TAP-Win"** adapterio **"Ypatybės"**.



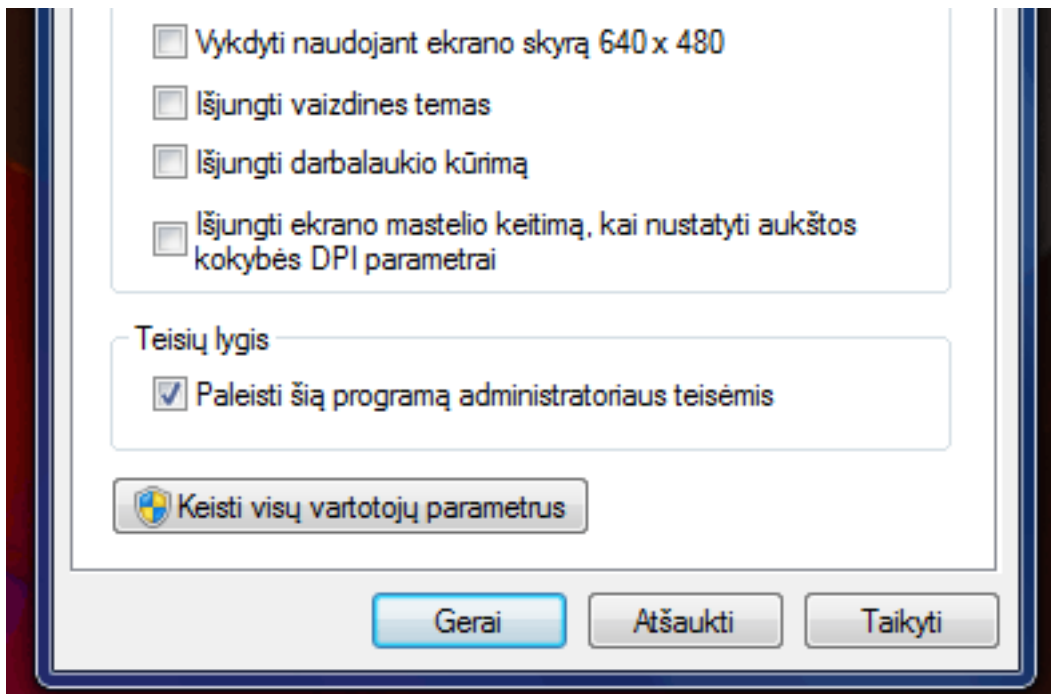
16. Atsidariusiame lange nuimkite varnelę nuo **"Internet Protocol Version 6 (TCP/IPv6)"** ir išsaugokite pasirinkimą.

Sybase serverio administravimas



17. Open VPN programa turi būti paleidžiama "**Administratoriaus teisėmis**". Kad nereiktų kiekvieną kartą paleidžiant programa nurodyti šio parametro, galite šį pasirinkimą įrašyti.

Darbalaukyje Open VPN programos piktogramą spustelėkite dešiniuoju klavišu ir pasirinkite "**Ypatybės**", pasirinkite kortelę "**Suderinamumas**". Atsidariusiame lange pažymėkite "**Paleisti šią programą administratoriaus teisėmis**". Užtvirtinkite pasirinkimą paspausdami "**Taikyti**" ir "**Gerai**".



REKOMENDUOJAME

Norint, kad VPN programa automatiškai pasileistų ir užmegztų VPN ryšį įjungus kompiuterį, reikalinga "**Open VPN service**" servisą kompiuteryje pasirinkti "**Startup type: Automatic**"

Win XP operacinėje sistemoje aukščiau minėtą servisą galite rasti: **Start** -

Puslapis 9 / 10

Sybase serverio administravimas

Settings - Control Panel - Administrative Tools - Services - Open VPN service.

Win 7, 8 operacinėje sistemoje aukščiau minėtą servisą galite rasti: **Start - Control Panel - System and Security - Administrative Tools - Services.**

Unikalus sprendimo identifikatorius: #1032

Autorius: vip

Paskutinis atnaujinimas: 2015-06-09 11:28